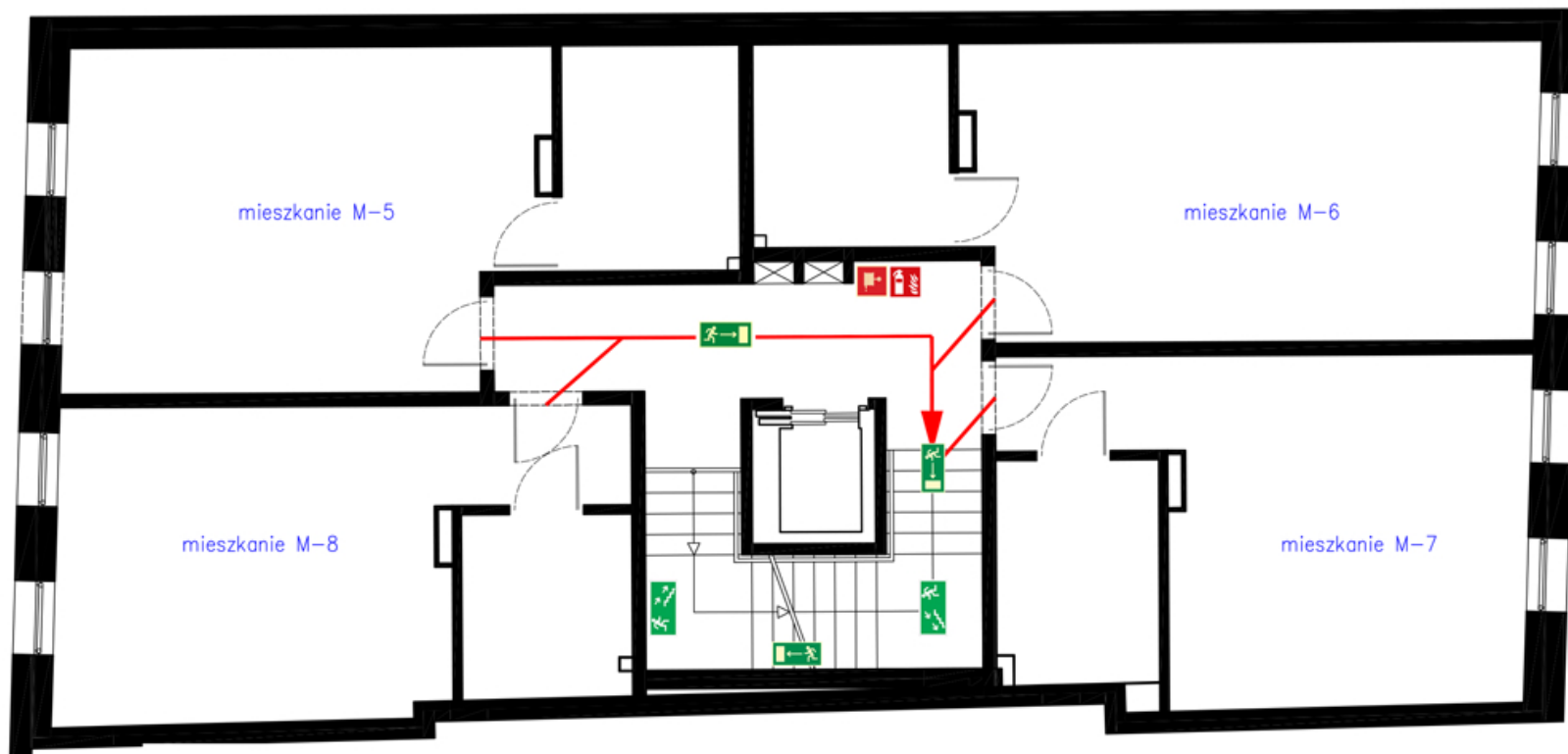


Załącznik nr 4.2 Plan ewakuacji – rzut piętra



Objaśnienia znaków

- | | |
|---|---|
| | - Kierunek wyjścia ewakuacyjnego |
| | - Kierunek do wyjścia ewakuacyjnego |
| | - Kierunek wyjścia schodami w dół |
| | - Przeciwpowozarowy włącznik prądu |
| | - Hydrant do celów powozarowych |
| | - Gaśnica proszkowa ABC |
| W przypadku zauważenia powozaru lub innego niebezpieczeństwa: | |
| | - Powiadom osoby bezpośrednio zagrożone |
| | - Wyłącz prąd przeciwpowozarowym włącznikiem prądu |
| | - Powiadom straż powozarną tel.: 998, 112 |
| | - Jeśli usłyszales alarm opuść budynek najbliższym wyjściem |