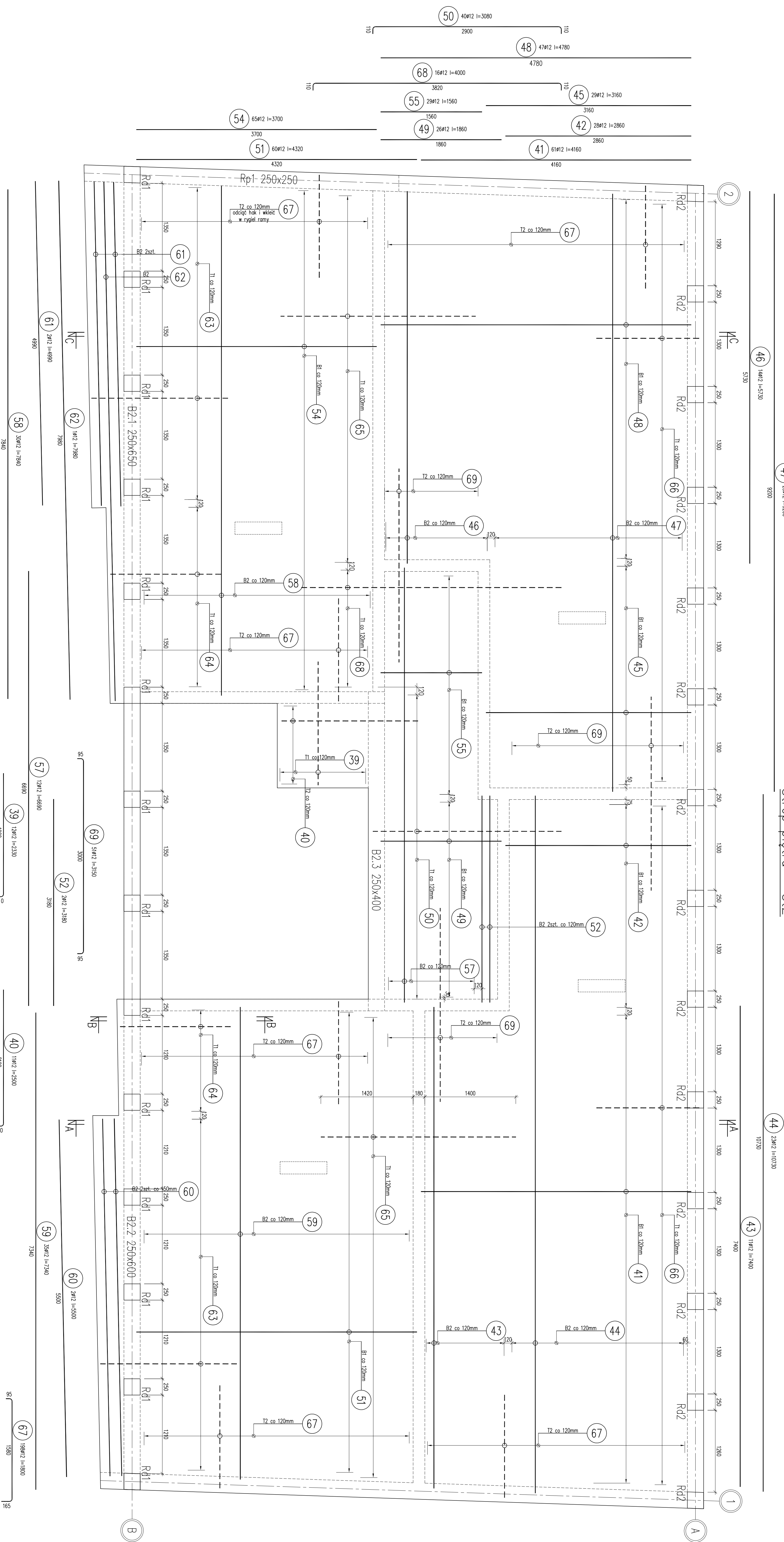
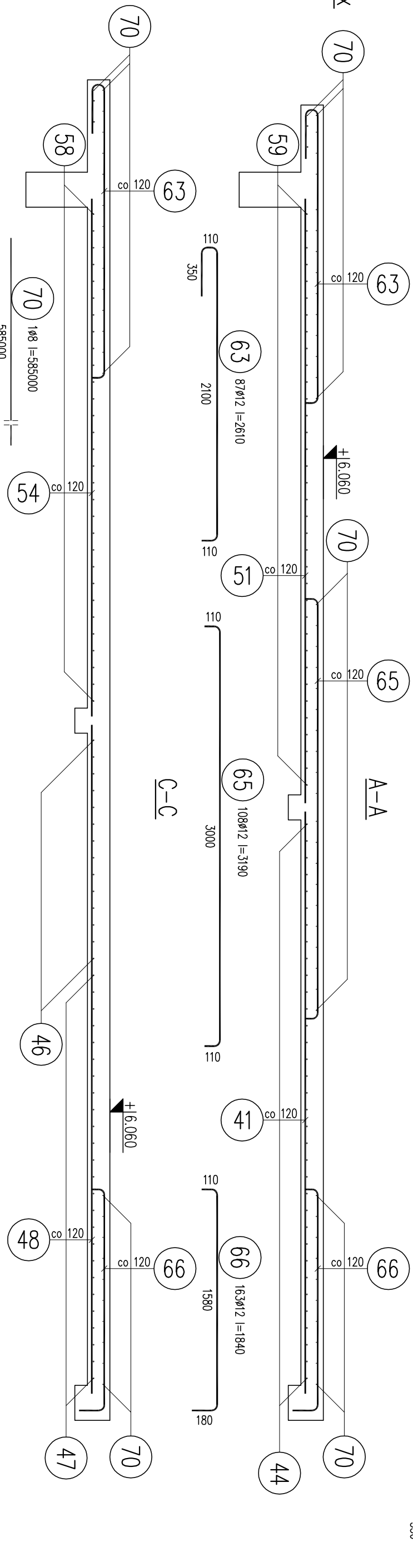
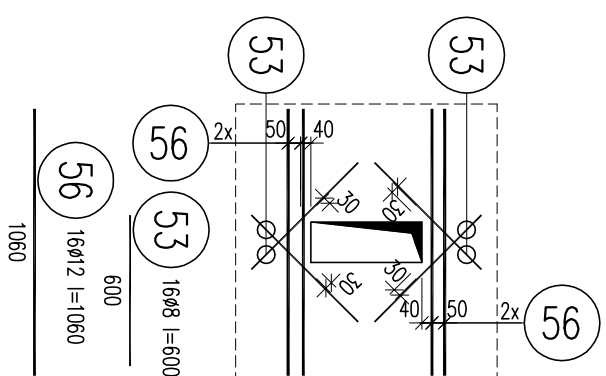


Strop piętrowy – St2



Zbrojenie otworów – wyk. 4x



WYKAZ ZBROJENIA – Strop piętra St2

Poz.	lość	Średnica	Długość	Długość, okł. [m]	
		[mm]	[mm]	#1	#2
39	12	12	2330	27,96	
40	11	12	2500	27,50	
41	61	12	4160	253,76	
42	28	12	2860	80,08	
43	11	12	7400	81,40	
44	23	12	10700	246,79	
45	29	12	3160	91,64	
46	14	12	5730	80,22	
47	25	12	9200	230,00	
48	47	12	4790	224,66	
49	26	12	1880	48,35	
50	40	12	3080	123,20	
51	60	12	4380	259,20	
52	2	12	3190	6,36	
53	16	8	600	9,60	
54	65	12	3700	240,30	
55	29	12	1560	45,24	
56	16	12	1060	16,96	

57	12	12	6690	80,28
58	30	12	7840	235,20
59	35	12	7340	226,90
60	2	12	5500	11,00
61	2	12	4990	9,98
62	1	12	7990	7,98
63	87	12	2670	227,07
64	37	12	2020	74,74
65	108	12	3190	344,52
66	163	12	1840	299,92
67	198	12	1680	356,40
68	16	12	4000	64,00
69	51	12	3150	160,65
70	1	8	356000	356,00

Długość całkowita wg średnic	[m]	594,60	479,47
Długość pełnowartościowej części	[kg]	0,39	0,92
Masa pełnow. wg średnic	[kg]	234,62	370,89
Masa pełnow. wg klas szlifi	[kg]	3974,5	3974,5
Masa pełnow. wg klas szlifi	[kg]	3974,5	3974,5
Masa całkowita do 1 telerentu	[kg]	3975	3975

S12 – wyl. 1x	3975 [kg]
---------------	-----------

St2 - wyk. 1x

[illegible]

MATERIALS

Stal zbrojenkowa: B500SP (klasa ciągliwości C)
Grubość: 30mm

MINIMALNE DŁUGOŚCI ZAKOTWIENI I ZAKŁADÓW:

Ø8 - 300mm
Ø12 - 450mm

SKRÓTY RYSUNKOWE:

B2 - druga warstwa dolna

T2 - druga warstwa górną

UWAGI:

o równoważnej pow. przekroju, zlokalizowanymi przy krawędziach.

3. Wymiary elementów w [mm], rzędne poziomów w [m].

PROJECT ANT: 

Truist
 Corporate Headquarters: Charlotte, NC
 1-800-854-2266

INWESTOR
Gmina Puck
ul. Rynek 1

48-370 PACEKOW

TOWARZYSZĄCĄ Z PRZEZNACZENIEM NA MIESZKANIA

nr. ewid.: 160707_4 Paźków-miasto, obręb: nr 0001

Wojciech Stawowski	WARSZAWA KONSTANTÓW	08-09-2011
08-09-2011	NIE	

SRACONIA	2000/1
Marian Moszczyński	W SPECJALN KONSTRUKCYJN
	K-08
NR PRACOWNI	

[illegible]

1.25	A1	PW	WS	11.202
------	----	----	----	--------

STROP PIETRA S12

FILE RENDINE